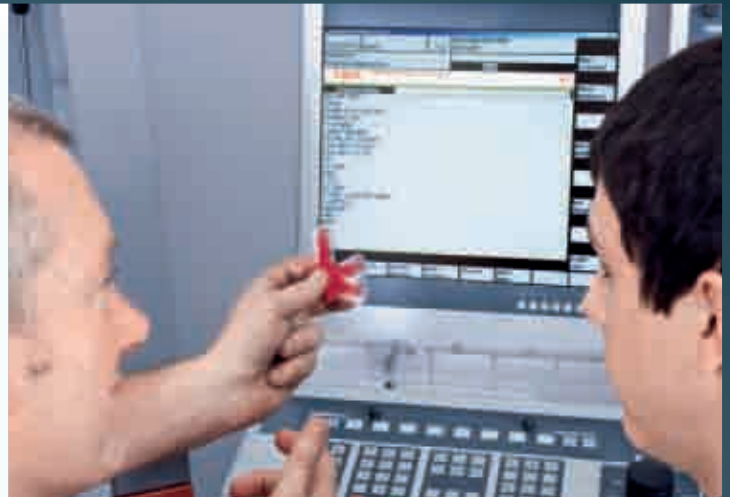


[E[M]CONOMÍA]
significa:

emco industrial
training

Designed for your profit



Aprendizaje fácil. Mecanizado fácil.
COURSEWARE de EMCO Formación Industrial

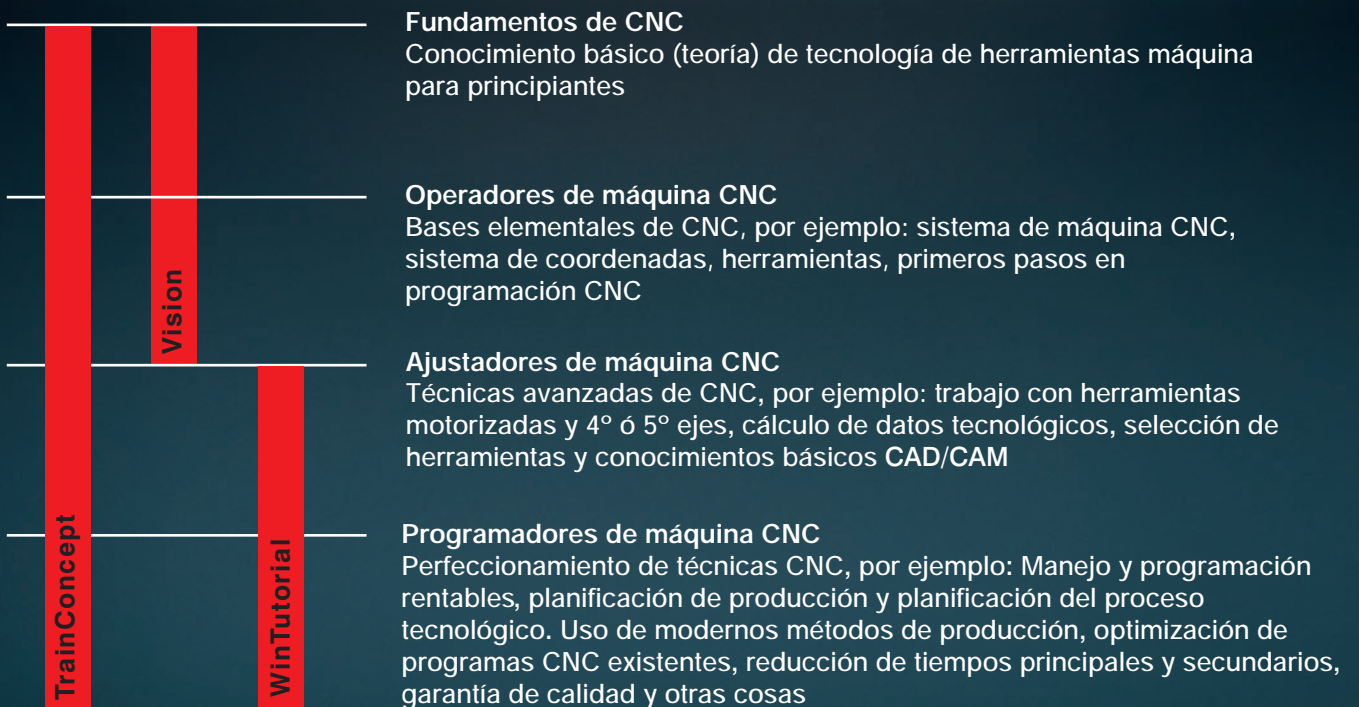
**Materiales de formación multimedia
para formación CNC**

[Courseware de EMCO para formación CNC con perspectiva de futuro]

			
La tarea: Formación profesional para la programación eficaz de modernas máquinas industriales CNC	La solución: Formación práctica usando materiales de formación multimedia exhaustivos y bien diseñados que permiten al alumno obtener con facilidad la experiencia necesaria.	El objetivo: Aprender a manejar y a programar máquinas CNC de forma segura para una perfecta producción industrial	

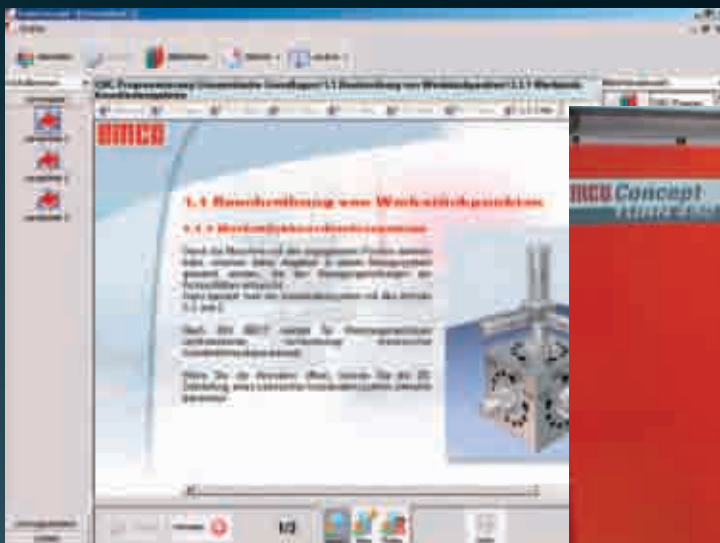
El Courseware de EMCO, el material de formación multimedia interactivo de EMCO, está perfectamente adaptado para adecuarse a todos los niveles de los alumnos desde principiantes a expertos. Para una formación CNC con perspectiva de futuro.

[Courseware de EMCO (TrainConcept, Vision, y WinTutorial) te ayuda a enseñar estos contenidos de curso]



El Courseware de EMCO destaca por su atención primordial a la formación práctica. Un contenido de enseñanza inteligente e interactivo convierte el aprendizaje en algo atractivo y divertido.

[TrainConcept de EMCO – Aprendizaje fácil con eLearning]



Aprendizaje fácil de los fundamentos de la tecnología CNC



Transferencia de las técnicas recién aprendidas a máquinas industriales y de formación

TrainConcept es un programa de formación multimedia que enseña los fundamentos de la moderna tecnología CNC. El formato de enseñanza hábilmente diseñado de TrainConcept hace que incluso conceptos complejos sean fáciles de entender y aprender. Las opciones de diálogo interactivo permiten a los aprendices progresar a su propio ritmo. Las vistas presentadas mediante atractivos gráficos en 2D y 3D, las animaciones y vídeos hacen la tarea de aprender algo memorable. El curso puede realizarse en un PC o por una intranet o por Internet.

TrainConcept es la plataforma de enseñanza ideal. Los vídeos pueden moverse, ampliarse o deslizarse. El software incluye objetos en 3D y los usuarios pueden mover, agrandar o reducir los gráficos con el ratón y se pueden manipular las animaciones.

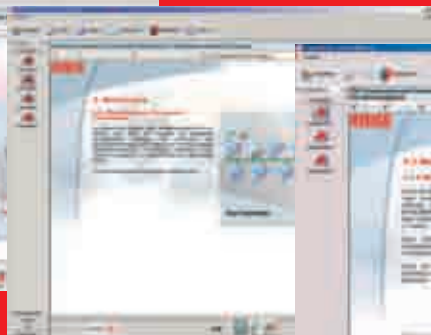
Contenidos de TrainConcept:



Técnica de maquinado



Materiales de test y garantía de calidad



Tecnología de la Información



Tecnología CNC

[TrainConcept detallado]

Funciones del alumno

- Trabajar los contenidos y tests usando carpetas de aprendizaje
- Función de nota para añadir enlaces, texto y gráficos
- Contenido presentado mediante texto, gráficos, animaciones y vídeos
- Informes de los tests realizados
- Oportunidad de comunicarse con otros en el aula virtual a través de la red (no disponible en la función de test)
- Función glosario con opción de enlaces
- Refuerzo del material aprendido en tres fases: aprendizaje, práctica, test

Formador

- Crear carpetas de aprendizaje para el curso (editor de carpeta de aprendizaje)
- Distribución de carpetas de aprendizaje para alumnos o grupos específicos
- El profesor es libre de fijar las preguntas de test para cada carpeta de aprendizaje
- Vista general de todos los tests realizados
- Vista general de todos los alumnos registrados en la intranet/Internet
- Administración de usuarios

Opciones de usuario

- Versión demo (30 días de uso de versión completa)
- Licencia de usuario único
- Licencia multiusuario
- Licencia de intranet (50 o 100 usuarios, otros tipos disponibles por encargo)
- Totalmente compatible con Internet

El software está protegido por el uso de una llave de hardware (dongle).

TrainConcept puede usarse con independencia de las máquinas Concept y del software de control. Incluye un simulador DIN/ISO

Sistemas operativos:

WinXP

Win2000

Windows Vista

Idiomas

- Alemán
- Inglés
- Francés
- Español
- Italiano
- Chino
- Estonio

Más idiomas disponibles por encargo

[WinTutorials de EMCO – Paso a paso hasta la pieza de trabajo final]

WinTutorials es un software de formación multimedia. Al trabajar en un proyecto específico con un objetivo práctico, el usuario recibe una formación paso a paso muy realista para programar eficazmente máquinas CNC.

El proyecto



Orientación paso a paso para un motor monocilindro de 4 tiempos totalmente funcional. Con WinTutorial, el usuario completa su formación en todas las estaciones de trabajo esenciales y produce todas las piezas de trabajo necesarias, desde los diagramas y la programación de sentencias hasta fabricar piezas con máquinas CNC.

Las vistas precisas de los componentes se explican con detalle en los distintos paquetes de software dependiendo del nivel de dificultad de maquinado. Cada paquete individual contiene un juego completo de diagramas de trabajo.

Contenido del curso

- Mecanizado de distintos metales
- Uso de distintos materiales de corte
- Uso de distintos procesos de fabricación
- Fabricación de pequeñas series, teniendo en cuenta ajuste, tolerancia de forma/direccional, y calidad de la superficie
- Elección de las herramientas correctas
- Elección de los materiales de corte y de los dispositivos de amarre
- Aprendizaje del manejo y programación de controles CNC



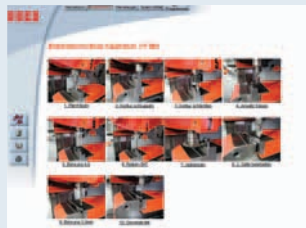
La pieza de trabajo final, el motor, desempeña un papel fundamental: Motiva a los aprendices, proporciona al curso de formación un objetivo definido, y ofrece numerosas oportunidades para evaluar la calidad y el progreso.

Opciones de WinTutorial



Tecnología

Contiene las tecnologías más importantes de corte de metal



Navegación

Los gráficos de navegación garantizan que el software sea fácil de utilizar.



Control CNC

En todas las áreas importantes se explica y se visualiza información exhaustiva sobre cómo utilizar las unidades de control CNC.



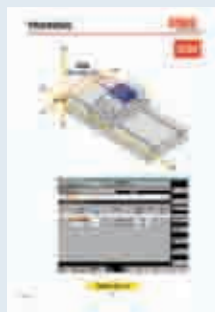
Diccionario

La información sobre la programación de las unidades de control CNC se explica y se visualiza en línea.

La visita guiada muestra a los principiantes las funciones de WinTutorial, de forma que el aprendiz puede ver cómo se suceden las fases de trabajo individuales y la información necesaria en un orden lógico. Las distintas opciones de idioma del software permiten la formación técnica en otros idiomas.

WinTutorial se suministra en un CD ROM con licencia de usuario único. El CD ROM contiene un paquete completo de torneado y fresado/taladrado. WinTutorial está disponible para todas las series de máquinas y unidades de control.

[EMCO Vision]



EMCO Vision puede usarse como complemento a la formación CNC. Los atractivos gráficos ofrecen un complemento ideal a las explicaciones del formador. Se dispone de un juego de diapositivas en color para cada unidad de control, que muestran a los aprendices todas las funciones de control como funciones G, ciclos, compensación de radio de corte y medición de herramientas. EMCO Vision puede usarse en cualquier máquina y puede usarse también sin máquinas CNC o software CNC. El contenido no es específico de un idioma.



www.emco-world.com